

**TASKalfa** 

› PRINT › COPY › SCAN › FAX

**TASKalfa 356ci**  
**TASKalfa 406ci**

FARB-MULTIFUNKTIONSSYSTEME  
FÜR FORMATE BIS DIN A4

**MULTITALENT**  
**IM A4-FORMAT.**



 **KYOCERA**  
Document Solutions

# QUALITÄT UND FLEXIBILITÄT

## BELASTBARE ALLESKÖNNER MIT ÜBERZEUGENDEN FÄHIGKEITEN

Mit den fortschrittlichen A4-Farb-Multifunktionssystemen TASKalfa 356ci/406ci von KYOCERA Document Solutions gehen Sie keine Kompromisse ein: Sie bekommen hohe Leistung, Zuverlässigkeit und Funktionsvielfalt in einem kompakten, benutzerfreundlichen A4-System.

Dank herausragender Druck- und Scangeschwindigkeiten und enormer Papierkapazitäten steigern Sie die Produktivität Ihrer Abteilung. Die fortschrittliche Farb- und Toner-Technologie sorgt mit bis zu 1.200 dpi bei allen Drucken für erstaunliche Qualität und Farbklarheit. Über den großen Touchscreen lassen sich alle wichtigen Funktionen intuitiv bedienen.

Und Sie können die Systeme noch weiter an Ihre Bedürfnisse anpassen: Mit 2 leistungsstarken Originaleinzügen, diversen Papierkassetten und mehreren Finishing-Optionen für das Lochen, Heften und Sortieren von Dokumenten.

Die außergewöhnlich hohe Lebensdauer der KYOCERA Komponenten gewährleistet die Zuverlässigkeit der Systeme. Das schont Ihr Budget und entlastet die Umwelt.



### PRODUKT- INFO

- > Bis zu 40 Seiten A4 pro Minute in SW und Farbe, in Simplex oder Duplex (TASKalfa 406ci)
- > Großer Farb-Touchscreen für eine einfache Bedienung
- > Scangeschwindigkeit von bis zu 120 Bildern pro Minute mit Duplex-Scan Originaleinzug\*
- > Beidseitige Druck-, Kopier- und Scan-Funktion; optionale Fax-Funktion
- > Flexible Medienwahl: Von A6 bis A4, Bannerformat (max. 1.220 mm Länge)
- > Bis zu 5 Papierzuführungen für max. 3.100 Blatt Kapazität\*
- > Umfangreiche Finishing-Lösungen und modularer Aufbau
- > Hervorragende Druckqualität: bis zu 1.200 dpi
- > Hohe Sicherheit durch SSL, IPsec, „Vertraulicher Druck“ und einfache Authentifizierung über integrierbaren Kartenleser\*
- > HyPAS-Plattform für skalierbare Lösungen und erweiterte Konnektivität
- > Mobile Print-Unterstützung inkl. AirPrint
- > CO<sub>2</sub>-neutraler Kyocera Toner\*\*
- > Langlebige Komponenten für herausragende Effizienz, Zuverlässigkeit und weniger Abfall

\* Optional.

\*\* Nur bei Vertrieb durch KYOCERA Document Solutions Deutschland, Österreich oder Schweiz.

---



## DOKUMENTE EFFIZIENT MANAGEN

Diese Multifunktionssysteme machen die Digitalisierung unglaublich schnell und einfach. Die Systeme können Dokumente von A6 bis hin zu großen Bannern scannen. Nutzen Sie das Bedienfeld, um die Daten einfacher zu versenden – zu Servern, E-Mail-Adressen, Ordnern, USB-Geräten oder mehreren Empfängern gleichzeitig. Wählen Sie das passende Dateiformat (PDF, komprimiertes PDF, verschlüsseltes PDF, JPEG, TIFF, XPS oder OpenXPS) und profitieren Sie von exzellenter Bildqualität bei hoher Datenkompression.

Besonders schnell: Mit dem Duplex-Scan-Origineleinzug werden Vorder- und Rückseite gleichzeitig gescannt, so dass bis zu 120 Bilder pro Minute möglich sind. Und die optionale OCR-Technologie erkennt den Text und bringt ihn in eine digitale Form, damit Sie Inhalte einfach finden, bearbeiten und teilen können.

# UNVERGLEICHLICHE **FARBQUALITÄT**

Um bei Business-Präsentationen einen professionellen Eindruck zu hinterlassen, müssen auch Ihre Druckerzeugnisse überzeugen. Mit den Multifunktionssystemen von KYOCERA Document Solutions gelingt Ihnen das spielend: Produzieren Sie

Dokumente in 1.200 dpi mit hoher Farbtreue, Klarheit und Gradation. Das macht den Unterschied zwischen einer guten Präsentation und einer, die Ihnen den neuen Auftrag sichert.





## WIRTSCHAFTLICH

- > Unsere langlebige Druckertrommel mit amorpher Siliziumoberfläche hält garantiert 300.000 Ausdrücke\*\*
- > Hohe Zuverlässigkeit sorgt für weniger Ausfallzeiten



## UMWELTFREUNDLICH

- > Geringer Energieverbrauch
- > Ruhe-Modus mit stark reduzierter Geräuschbelastung
- > Langlebige Komponenten sparen Ressourcen und reduzieren Abfall
- > CO<sub>2</sub>-neutraler Toner\*



## NUTZERFREUNDLICH

- > Stufenlos neigbarer 17,8 cm-Farb-Touchscreen (0–90 Grad)
- > Individuell konfigurierbarer Startbildschirm mit intuitivem Menü
- > Der IC-Kartenleser (optional) kombiniert Benutzerfreundlichkeit mit erhöhter Sicherheit

\* Nur bei Vertrieb durch KYOCERA Document Solutions Deutschland, Österreich oder Schweiz.

\*\*Nur bei TASKalfa 406ci.

# DOKUMENTE SICHER MANAGEN

## ALLES UNTER KONTROLLE

Zum Schutz gegen mögliche Sicherheitsrisiken nutzen TASKalfa Systeme SSL-Datenverschlüsselung. Sie sind standardmäßig mit IPsec, IPv6 und PDF-Verschlüsselung ausgestattet. Für noch mehr Sicherheit Ihrer sensiblen Daten sorgt die optionale Kartenauthentifizierung, die unbefugten Zugriff verhindert.

Als optionales Feature erhältlich ist das Datensicherheits-Kit mit einer 256-Bit-Verschlüsselung der gespeicherten Dateien und einem sicheren Löschvorgang für latente Daten, die während des Druckens, Kopierens oder Scannens auf der Festplatte abgelegt wurden.

## MASSGESCHNEIDERT AUF IHRE PROZESSE

Mit HyPAS, der Plattform von KYOCERA Document Solutions für erweiterte Funktionalität und Konnektivität, können Sie die Systeme in Ihre bestehenden Geschäftsabläufe integrieren.

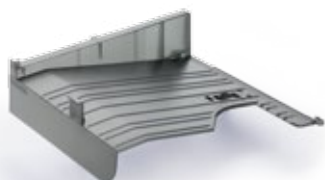
Nach einfacher Einrichtung über das Bedienfeld werden gängige Anwendungen wie Dokumentenmanagementsysteme oder Enterprise Resource Planning (ERP) voll unterstützt.

# FÜR JEDE ANFORDERUNG KONFIGURIERBAR

## STARKE OPTIONEN FÜR JEDEN BEDARF

Sie brauchen noch mehr Leistung, höhere Kapazitäten oder weitere Verarbeitungsmöglichkeiten? Wählen Sie zwischen zwei Originaleinzügen für schnelles Scannen und Kopieren und erhöhen Sie die Ablagekapazität auf bis zu 3.300 Blatt.

Mit zusätzlichen Papierfächern können bis zu 3.100 Blatt im System bereitgehalten werden. Dies ermöglicht Drucken ohne Unterbrechungen.



**JOB-SEPARATOR JS-5100**  
Der 100-Blatt-Job-Separator ist eine ideale Ergänzung zum Trennen von Drucken, Kopien und Faxen.



**ORIGINALEINZUG MIT WENDUNG DP-5100**  
Der 75-Blatt-Originaleinzug scannt automatisch doppelseitige Dokumente in den Formaten A6 bis A4; Banner bis 1.900 mm.



**300-BLATT-FINISHER DF-5100**  
Ablagekapazität von bis zu 300 Blatt. Heftet bis zu 50 Blatt an 3 Positionen.

**3.200-BLATT-FINISHER DF-5120**  
3.000 Blatt Kapazität für große Druckaufkommen. 200-Blatt-Zusatzablage zur Trennung von Druckjobs. Heftet bis zu 50 Blatt an 3 Positionen und ermöglicht das Lochen von Dokumenten.

**1.000-BLATT-FINISHER DF-5110**  
Externer Finisher für große Druckmengen. Heftet bis zu 50 Blatt an 3 Positionen; optionales Locher von Dokumenten.



- 
- 1 MAILBOX-SORTER MT-5100**  
Ideal für große Arbeitsgruppen: trennt die Ablage in 5 Fächer, die jeweils bis zu 100 Blatt fassen. Das Hauptfach eignet sich für große Papiermengen bis 500 Blatt.
  - 2 AUTOMATISCHER ORIGINALEINZUG MIT DUPLEX-SCAN DP-5110**  
Der 75-Blatt-Originaleinzug unterstützt Formate von A6 bis A4 und Banner bis 1.900 mm Länge. Beide Seiten eines Blattes werden gleichzeitig gescannt.
  - 3 ATTACHMENT-KIT AK-5100**  
Übergabeeinheit, die für MT-5100, DF-5110 und DF-5120 erforderlich ist. Bietet 100 Blatt Ablagekapazität.

- 4 500-BLATT-KASSETTENUNTERSCHRANK PF-5120**  
Erweitert die Papierkapazität auf 1.100 Blatt. Unterstützt Formate von A6 bis A4 mit Papierstärken bis zu 220 g/m<sup>2</sup>.
- 5 2-x-500-BLATT-KASSETTENUNTERSCHRANK PF-5130**  
Für insgesamt 5 Papierzuführungen mit unterschiedlichen Papierformaten und Medienarten. Unterstützt Formate von A6 bis A4 mit Papierstärken bis zu 220 g/m<sup>2</sup>. Erfordert PF-5120.

**AUTHENTIFIZIERUNG PER  
USB-KARTENLESER (OPTIONAL)**  
Durch einfache Authentifizierung  
per Karte werden sensible Daten  
geschützt und personalisierte  
Systemeinstellungen aufgerufen.



**2.000-BLATT-KASSETTEN-  
UNTERSCHRANK PF-5140**  
Ideal für große Auflagen, erhöht die  
Gesamtpapierkapazität auf 3.100 Blatt.  
Unterstützt A4 mit Papierstärken bis zu  
220 g/m<sup>2</sup>. Erfordert PF-5120.



## ALLGEMEIN

**Technologie:** KYOCERA Farblaser, HyPAS-Lösungsplattform

**Bedienfeldanzeige:** 17,8 cm (7 Zoll) Farbtouchscreen, stufenlos neigbar (0 – 90 Grad)

**Geschwindigkeit:** (Farbe und SW, Simplex, Duplex)  
TASKalfa 356ci: bis zu 35 Seiten A4 pro Minute  
TASKalfa 406ci: bis zu 40 Seiten A4 pro Minute

**Auflösung:** 600 x 600 dpi, MultiBit-Technologie für Druckqualität bis zu 9.600 x 600 dpi, 256 Graustufen pro Farbe (Scannen/Kopieren), 1.200 x 1.200 dpi (reduzierte Geschwindigkeit)

**Aufwärmzeit:** ca. 24 Sekunden (nach dem Einschalten)

**1. Seite (Kopie):** (SW/Farbe)  
TASKalfa 356ci: nach ca. 5,9/7,3 Sekunden  
TASKalfa 406ci: nach ca. 5,8/6,9 Sekunden

**CPU:** Freescale QorIQ P1022 (Dual Core) 800 MHz

**Speicher:** Standard 2.048 MB  
TASKalfa 356ci: 8 GB SSD; optional 320 GB Festplatte  
TASKalfa 406ci: 320 GB Festplatte

**Standard-Schnittstellen:** 3 x USB-Host 2.0, Gigabit-Ethernet (10 BaseT/100 BaseTX/1.000 BaseT), 2 Slots für optionalen Druckserver oder optionales Fax-System, Slot für optionale SD-/SDHC-Karte

**Integriertes Kostenstellenmanagement:** 1.000 Kostenstellen

**Abmessungen (H x B x T):** 613 mm x 550 mm x 507 mm

**Gewicht:** ca. 48 kg (Basisgerät ohne Originalenzug)

**Netzspannung:** AC 220 – 240 V, 50/60 Hz

### Leistungsaufnahme:

Drucken Farbe/SW: 752 W    Bereit: 110 W  
Energiesparmodus: 64 W    Ruhemodus: 1,6 W  
TEC (typischer Energieverbrauch):  
TASKalfa 356ci: 1,894 kWh/Woche  
TASKalfa 406ci: 2,315 kWh/Woche

### Geräuschemission<sup>9)</sup> (nach ISO 7779/ISO 9296):

Drucken Farbe:  
TASKalfa 356ci: 49,6 dB(A) L<sub>PA</sub>  
TASKalfa 406ci: 50,8 dB(A) L<sub>PA</sub>

### Leiser Betrieb:

TASKalfa 356ci: 46,4 dB(A) L<sub>PA</sub>    Bereit: 25,4 dB(A) L<sub>PA</sub>  
TASKalfa 406ci: 47,2 dB(A) L<sub>PA</sub>    Bereit: 25,5 dB(A) L<sub>PA</sub>

Ruhemodus: < Messgrenze

### Sicherheitsprüfungen:

TÜV-GS, CE  
Die Produktion dieses Systems erfolgt gemäß der Qualitätsnorm ISO 9001 und der Umweltmanagementnorm ISO 14001. RoHS-kompatibel.

## PAPIERVERARBEITUNG

Alle angegebenen Papierkapazitäten beziehen sich auf eine Blattstärke von max. 0,11 mm. Bitte setzen Sie nur von KYOCERA empfohlene Druckmaterialien ein.

### Papierzufuhr:

Universalzufuhr: 100 Blatt, 60 – 220 g/m<sup>2</sup>, A4, A5, A6, 70 mm x 148 mm – 216 mm x 356 mm, Banner max. 1.220 mm x 216 mm, 129 – 163 g/m<sup>2</sup>  
Papierkassette: 500 Blatt, 60 – 220 g/m<sup>2</sup>, A4, A5, A6, 105 mm x 148 mm – 216 mm x 356 mm  
Max. Papierkapazität inkl. Optionen: 3.100 Blatt A4

**Duplex-Einheit:** beidseitiger Druck, 60 – 220 g/m<sup>2</sup>, A4, A5

**Papierablage:** 500 Blatt (face-down) mit „Ablage voll“-Sensor  
Max. Ablagekapazität inkl. Optionen 3.200 Blatt (zusätzliche Ablage von bis zu 100 Blatt mit Verbindungs-Kit möglich)

## DRUCKFUNKTION

**Controller-Sprache:** PRESCRIBE IIc

**1. Seite (Druck):** (SW/Farbe)  
TASKalfa 356ci: nach ca. 5,5/6,5 Sekunden

TASKalfa 406ci: nach ca. 5,4/6,4 Sekunden

**Emulationen:** PCL 6 (PCL 5c, XL), KPD 3 (PostScript 3-kompatibel), PDF-Direktdruck 1.7, XPS-/OpenXPS-Direktdruck

**Betriebssysteme:** alle gängigen Windows-Betriebssysteme, Mac OS X Version 10.5 oder höher, UNIX, LINUX sowie weitere Betriebssysteme auf Anfrage

**Schriften/Barcodes:** 93 skalierbare Fonts (PCL), 136 Fonts (KPD 3), 8 Fonts für Windows Vista, 1 Bitmap-Font, 45 eindimensionale Barcodes (z. B. EAN-8, EAN-13, EAN-128) mit automatischer Prüfsommengenerierung sowie Unterstützung des zweidimensionalen Barcodes PDF-417 unter PRESCRIBE (PCL- und weitere Barcodes als Option erhältlich)

**Sicherheitsfunktionen:** IPsec, HTTPS, SNMPv3, Encrypted PDF Direct Print, „Vertraulicher Druck“, Sicherer Druck über SSL, POP über SSL, SMTP über SSL, Zugriffskontrolle über Abteilungs-ID, Datensicherheits-Kit (E) schützt Daten auf optionaler Festplatte

**Unterstützung von Mobile Print:** KYOCERA Mobile-Print-App für iOS und Android, AirPrint, Mopria, Google Cloud Print

## KOPIERFUNKTION

**Vorlagenformat:** max. A4

**Kopiervorwahl:** 1 – 999

**Zoombereich:** 25 – 400 % in 1%-Schritten

**Feste Zoomfaktoren:** 7 Verkleinerungen, 5 Vergrößerungen

**Belichtungsmodi:** Auto, manuell: 9 Schritte

**Modi Originalqualität:** Text, Foto, Text + Foto, Karte

## SCANFUNKTION

### Scangeschwindigkeit DP-5100:

Max. 60 Bilder pro Minute in SW (A4, 300 dpi)  
Max. 40 Bilder pro Minute in Farbe (A4, 300 dpi)

### Scangeschwindigkeit DP-5110:

Max. 120 Bilder pro Minute in SW (A4, 300 dpi, Duplex)  
Max. 80 Bilder pro Minute in Farbe (A4, 300 dpi, Duplex)

**Auflösung:** 600 dpi, 400 dpi, 300 dpi, 200 dpi (256 Graustufen pro Farbe)

**Max. Scanformat:** A4, Banner (nur SW) 216 mm x 1.900 mm über Originalenzug

### Funktionen:

Über Netzwerkschnittstelle: Scan-to-E-Mail/PC (SMB)/FTP (mit/ohne SSL), TWAIN, WSD(WIA)-Scan  
Über USB-Host: Scan-to-USB-Host

**Dateitypen:** PDF, PDF/A, hochkomprimiertes PDF, verschlüsseltes PDF, JPEG, TIFF, XPS, OpenXPS

**Kompressionsverfahren:** MMR/JPEG

**Funktionalität:** Unterstützung von Active Directory, verschlüsselte Datenübertragung, internes Adressbuch, gleichzeitiges Senden an E-Mail, SMB, FTP und Fax

## FAXFUNKTION (OPTIONAL)

**Kompatibilität:** ITU-T Super G3

**Modemgeschwindigkeit:** max. 33,6 Kbit/s

**Übertragungsgeschwindigkeit:** max. 3 Sekunden (mit JBIG)

### Auflösung:

Normal: 200 x 100 dpi  
Fein: 200 x 200 dpi  
Superfein: 200 x 400 dpi  
Ultrafein: 400 x 400 dpi, 600 x 600 dpi

**Vorlagenformat:** max. A4, Banner bis 1.600 mm

**Kompressionsmethode:** JBIG, MMR, MR, MH

**Speicherempfang:** 700 Seiten oder mehr

**Funktionalität:** optional Internetfax, PC-Fax (Netzwerkfaxen), Rundsenden, Rundempfangen, Duplex-Faxempfang, Speicherempfang, 2. Faxleitung (Dual-Fax) mit 2. Fax-System

## VERBRAUCHSMATERIALIEN

Durchschnittliche Tonerkapazität für A4 bei 5 % Tonerdeckung.

TASKalfa 356ci:  
TK-5205C, TK-5205M, TK-5205Y: Toner schwarz für bis zu 18.000 Seiten

TASKalfa 406ci:  
TK-5215K: Toner schwarz für bis zu 20.000 Seiten

TK-5215C, TK-5215M, TK-5215Y: Toner cyan, magenta, gelb für bis zu 12.000 Seiten  
TK-5215K: Toner schwarz für bis zu 20.000 Seiten  
TK-5215C, TK-5215M, TK-5215Y: Toner cyan, magenta, gelb für bis zu 15.000 Seiten

**Resttonerbehälter:** für bis zu 44.000 Seiten (bei 5 % Deckung je Farbe und einem Verhältnis von Farbe zu SW von 7:3)

**Heftklammern:** SH-10 für DF-5100, DF-5110, DF-5120

## OPTIONEN

### Papierverarbeitung

**Automatischer Originalenzug (mit Wendung) DP-5100:**  
**Automatischer Originalenzug mit Duplex-Scan DP-5110**

**Papierkassette PF-5120:** max. 500 Blatt

**Kassettenunterschrank** (zur Installation ist zusätzlich die Papierkassette PF-5120 erforderlich)  
**PF-5130:** max. 2 x 500 Blatt  
**PF-5140:** max. 2.000 Blatt

**Interner 300-Blatt-Finisher DF-5100:** max. 300 Blatt

**Multiheft-Finisher** (zur Installation sind PF-5120 + PF-5130/PF-5140 erforderlich)  
**DF-5110 + AK-5100\*:** max. 1.000 Blatt A4  
**DF-5120 + AK-5100\*:** max. 3.200 Blatt A4

**Locheinheit PH-5110** für DF-5110

**Job Separator JS-5100**

**Mailbox/Sorter MT-5100\* + AK-5100**

**Unterschrank CB-5110L, CB-5110H**

**Unterschrank CB-5120L, CB-5120H**

**HD-11 HDD:** (nur TASKalfa 356ci)

**Datensicherheits-Kit (E)**

**UG-33**

**UG-34**

**USB-Kartenleser**

### Optionale Schnittstellen:

**IB-50**

**IB-51**

### Weitere Optionen:

Fax-System 10; Internetfax-Kit(A); Scan-Extension-Kit (A); Speichererweiterung FAX; Arbeitsablage DT-5100

\* Verbindungs-Kit AK-5100 für MT-5100 DF-5110/DF-5120 zwingend erforderlich.

Die kompletten technischen Daten der Optionen entnehmen Sie bitte aus den separaten Datenblättern.



IHR KYOCERA PARTNER

**KYOCERA Document Solutions Deutschland GmbH** – Otto-Hahn-Straße 12 – D-40670 Meerbusch  
Infoline: +49 (0)800 1871877 – Fax: +49 (0)2159 918 - 106 – www.kyoceradocumentsolutions.de

**KYOCERA Document Solutions Austria GmbH** – Altmannsdorfer Straße 91 – A-1120 Wien  
Infoline: +43 (0)1 863380 – Fax: +43 (0)1 86338 - 400 – www.kyoceradocumentsolutions.at

**KYOCERA Document Solutions Europe B.V. – Niederl. Schweiz** – Hohlstrasse 614 – CH-8048 Zürich  
Infoline: +41 (0)44 9084949 – Fax: +41 (0)44 9084950 – www.kyoceradocumentsolutions.ch

KYOCERA Document Solutions übernimmt keine Garantie dafür, dass die aufgeführten Spezifikationen fehlerfrei sind. Technische Änderungen vorbehalten. Angaben sind zum Zeitpunkt der Drucklegung korrekt. Alle vorgenannten Markennamen und Produkte sind Warenzeichen bzw. eingetragene Warenzeichen der jeweiligen Eigentümer und werden hiermit anerkannt.

<sup>9)</sup>Surface sound pressure level.